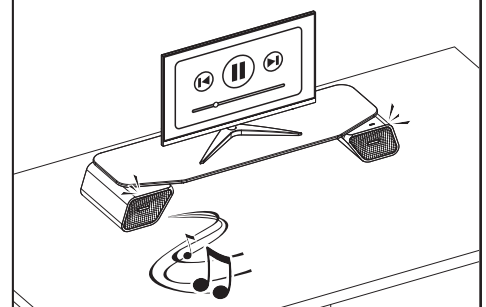
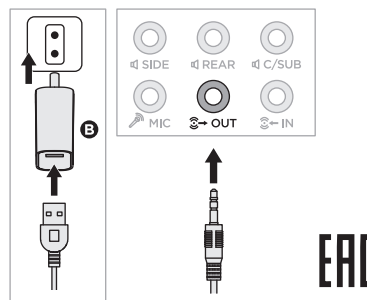


Нажмите и удерживайте кнопку, чтобы включить/выключить питание. Название прибора «STB-21»

Нажмите один раз, чтобы переключиться между функциями Bluetooth и AUX

Нажмите дважды чтобы переключить RGB подсветку.



Мощность: 2x2.5 W  
Размеры: 85.6x24x11.6 см  
Применимые устройства: монитор  
Подходящий размер экрана: 17" ~ 32"  
Толщина поверхности: 15 мм  
Количество полок: 1  
Материал: пластик, сталь, МДФ  
Нагрузка на полку: 20 кг  
USB-кабель: 1 порт USB-A, вход 5 В/1 А  
Штекер для подключения к ПК: Ø3.5 мм  
Длина шнура питания: 1.5 м  
Прокладка кабелей: Да  
Вес: 4,76 кг  
Цвет: белый

**RU** Благодарим Вас за приобретение изделия компании KROMAX.  
Перед установкой данного изделия, внимательно ознакомьтесь с настоящей инструкцией.

**Внимание!**

- Данное изделие предназначено для установки на ровной прямой поверхности.
- Перед установкой подставки убедитесь, что поверхность чистая и не имеет неровностей.
- Данное изделие предназначено только для эксплуатации в помещениях. Использование данного изделия на улице может привести к его поломке и получению травм.

**Важно!** Перед установкой убедитесь, что Вы получили все детали в соответствии со списком комплектующих. Если в комплекте отсутствуют какие-либо детали или они повреждены, свяжитесь с нашей службой технической поддержки по телефону 8 800 5555 883

**Техническое обслуживание.** Необходимо регулярно проверять (как минимум, раз в три месяца), чтобы все детали подставки были зафиксированы, и его использование было безопасным.

**Гарантия:**

- Компания KROMAX предоставляет гарантию производителя на все механические соединения данного изделия в течение 2-х лет. В случае обнаружения дефекта, изделие будет отремонтировано или заменено бесплатно. Если модель снята с производства, компания KROMAX сохраняет за собой право обменять её на аналогичную по стоимости и функциональности.
- Гарантия не распространяется на повреждения, вызванные: естественным износом деталей, нарушением положений инструкции при установке и/или эксплуатации изделия, изменениями, внесенными в конструкцию изделия, ремонтом, произведенным не в авторизованных сервисных центрах, а другими организациями или лицами.

- При обнаружении брака, являющегося гарантийным случаем, изделие необходимо отправить по адресу компании KROMAX вместе с оригиналом документа, удостоверяющего покупку.

**EN** Thank you for purchasing a Kromax product. Before installing this product, please read these instructions carefully.

**Attention!**

- This product is intended to be installed on a flat, straight surface.
- Before installing the stand, make sure the surface is clean and free of uneven surfaces.
- This product is intended for indoor use only. Using this product outdoors may cause it to break and cause injury.

**Important!** Before installation, please ensure that you have received all parts according to the parts list. If any parts are missing or damaged, please contact our technical support team at 8 800 5555 883

**Maintenance.** It is necessary to check regularly (at least once every three months) to ensure that all parts of the stand are secure and that it is safe to use.

**Guarantee!**

- Kromax provides a manufacturer's warranty on all mechanical connections of this product for 2 years. If a defect is discovered, the product will be repaired or replaced free of charge. If a model is discontinued, Kromax reserves the right to exchange it for one of similar value and functionality.
- The warranty does not cover damage caused by: natural wear and tear of parts, violation of the instructions during installation and/or operation of the product, changes made to the design of the product, repairs performed not in authorized service centers, but by other organizations or persons.
- If a defect is discovered that constitutes a warranty claim, the product must be sent to Kromax's address along with the original proof of purchase.

**BY** Дякуем Вам за набыццё выраба кампаніі Kromax.  
Перад усталёўкай дадзенага выраба, уважліва азнаёмцеся з сапраўднай інструкцыяй.

**Увага!**

- Дадзены выраб прызначаны для ўсталёўкі на роўнай прамоў паверхні.
- Перад усталёўкай падстаўкі пераканайцеся, што паверхня чыстая і не мае няроўнасцяў.
- Дадзены выраб прызначаны толькі для эксплуатацыі ў памяшканнях. Выкарыстанне дадзенага выраба на вуліцы можа прывесці да яго паломкі і атрымання траўмаў.

**Важна!** Перад усталёўкай пераканайцеся, што Вы атрымалі ўсе дэталі ў адпаведнасці са спісам камплектавальных. Калі ў камплекце адсутнічаюць якія-небудзь дэталі ці яны пашкоджаны, звяжыцеся з нашай службай тэхнічнай падтрымкі па тэлефоне 8 800 5555 883

ся з нашай службай тэхнічнай падтрымкі па тэлефоне 8 800 5555 883  
**Тэхнічнае абслугоўванне.** Неабходна рэгулярна правярць (як мінімум, раз у тры месяцы), каб усе дэталі падстаўкі былі зафіксаваны, і яго выкарыстанне было бяспечным.

**Гарантыя!**

- Кампанія Kromax дае гарантыю вытворцы на ўсе механічныя злучэнні дадзенага выраба на працягу 2-х гадоў. У выпадку выяўлення дэфекту, выраб будзе адрамантаваны або заменены бясплатна. Калі мадэль знята з вытворчасці, кампанія Kromax захоўвае за сабой права абмяняць яе на аналагічную па кошыце і функцыянальнасці.
- Гарантыя не распаўсюджваецца на пашкоджанні, выкліканыя: натуральным зносам дэталей, парушэннем палажэнняў інструкцыі пры ўсталёўцы і/ці эксплуатацыі выраба, зменамі, занесенымі ў канструкцыю выраба, рамонтам, вырабленым не ў аўтарызаваных сервісных цэнтрах, а іншымі арганізацыямі ці асобамі.
- Пры выяўленні шлюбу, які з'яўляецца гарантыйным выпадкам, выраб неабходна адправіць па адрасе кампаніі Kromax разам з арыгіналам дакумента, які сведчыць аб куплі.

**UA** Дякуємо за придбання виробу компанії Kromax.  
Перед встановленням цього виробу уважно ознайомтеся зі цією інструкцією.

**Увага!**

- Цей виріб призначений для встановлення на рівній прямій поверхні.
- Перед встановленням підставки переканайтеся, що поверхня чиста і не має нерівностей.
- Цей виріб призначений лише для використання у приміщенні. Використання цього виробу на вулиці може призвести до його поломки та травмування.

**Важливо!** Перед встановленням переканайтеся, що Ви отримали всі деталі відповідно до списку комплектуючих. Якщо в комплекті відсутні деталі або вони пошкоджені, зв'яжіться з нашою службою технічної підтримки за номером 8 800 5555 883

**Технічне обслуговування.** Необхідно регулярно перевіряти (щонайменше раз на три місяці), щоб усі деталі підставки були зафіксовані, та його використання було безпечним.

**Гарантія!**

- Компанія Kromax надає гарантію виробника на всі механічні з'єднання виробу протягом 2-х років. У разі виявлення дефекту виріб буде відремонтовано або замінено безкоштовно. Якщо модель знята з виробництва, компанія Kromax зберігає за собою право обміняти її на аналогічну за вартістю та функціональністю.
- Гарантія не поширюється на пошкодження, спричинені: природним зношуванням деталей,

\* Производитель оставляет за собой право без уведомления потребителя вносить изменения в конструкцию изделий для улучшения их технологических и эксплуатационных параметров. Технические характеристики товара могут отличаться, уточняйте технические характеристики товара на момент покупки и оплаты. Вся информация о товаре носит справочный характер и не является публичной офертой в соответствии с пунктом 2 статьи 437 ГК РФ.

порушенням положень інструкції при встановленні та/або експлуатації виробу, змінами, внесеннями в конструкцію виробу, ремонтом, зробленим не в авторизованих сервісних центрах, а іншими організаціями чи особами.

- При виявленні шлюбу, що є гарантійним випадком, виріб необхідно надіслати на адресу компанії Kromax разом із оригіналом документа, що засвідчує покупку.

**KZ** Kromax өнімін сатып алғаныңызға рахмет. Бұл өнімді орнатпас бұрын осы нұсқауларды мұқият оқып шығыңыз.

#### Назар аударыңыз!

- Бұл өнім тегіс, түзу бетке орнатуға арналған.
- Тұғырды орнатпас бұрын бетінің таза және тегіс емес беттері жоқ екеніне көз жеткізіңіз.
- Бұл өнім тек үй ішінде пайдалануға арналған. Бұл өнімді сыртта пайдалану оның сынуына және жаракатқа әкелуі мүмкін.
- Маңызды! Орнатпас бұрын бөлшектер тізіміне сәйкес барлық бөлшектерді алғаныңызға көз жеткізіңіз. Егер қандай да бір бөлшек жоқ немесе зақымдалған болса, 8 800 5555 883 нөмірі бойынша техникалық қолдау көрсету тобына хабарласыңыз.

**Техникалық қызмет көрсету.** Стендтің барлық бөлшектерінің қауіпсіз болуын және оны пайдалану қауіпсіз екеніне көз жеткізу үшін жүйелі түрде (кем дегенде үш айда бір рет) тексеру қажет.

#### Кепілдік!

- Kromax 2 жыл бойына осы өнімнің барлық механикалық қосылымдарына өндірушінің кепілдігін береді. Ақау анықталса, өнім жөнделеді немесе тегін ауыстырылады. Модель тоқтатылса, Kromax оны құны мен функционалдығы ұқсас бірінге айырбастау құқығын өзіне қалдырады.
- Кепілдік мына себептерден туындаған зақымдарды қамтымайды: бөлшектердің табиғи тозуы, өнімді орнату және/немесе пайдалану кезіндегі нұсқауларды бұзу, өнімнің дизайнына енгізілген өзгертулер, уәкілетті қызмет көрсету орталықтарында емес, жөндеу жұмыстары басқа ұйымдар немесе тұлғалар.
- Кепілдік талабын құрайтын ақау анықталса, өнімді сатып алуды растайтын тұпнұсқамен бірге Kromax мекенжайына жіберу керек. KZ

**GE** გამდლობთ, რომ შეიძინეთ Kromax-ის პროდუქტი. ამ პროდუქტის დაყენებამდე, გთხოვთ, ყურადღებით წაიკითხოთ ეს ინსტრუქციები.

#### ყურადღება!

- ეს პროდუქტი განკუთვნილია ბრტყელ, სწორ ზედაპირზე დასაყენებლად.
- სადგამის დამონტაჟებამდე დარწმუნდით, რომ ზედაპირი სუფთაა და არათანბანარი ზედაპირებისა.
- ეს პროდუქტი განკუთვნილია მხოლოდ შიდა გამოყენებისთვის. ამ პროდუქტის გარეთ გამოყენებამ შეიძლება გამოიწვიოს მისი გატყევა და დაზიანება. მნიშვნელოვანი ინსტალაციამდე დარწმუნდით, რომ ყველა ნაწილი მიიღეთ ნაწილების სისხ მიხედვით. თუ რომელიმე ნაწილი აკლია ან დაზიანებულია, გთხოვთ დაუკავშირდეთ ჩვენს ტექნიკურ მხარდაჭერის ჯგუფს ნომერზე 8 800 5555 883

მოვლა. აუცილებელია რეგულარულად (სამ თვეში ერთხელ მაინც) შეიმუშება, რათა დარწმუნდეთ, რომ სადგამის ყველა ნაწილი დაცულია და მისი გამოყენება უსაფრთხოა.

#### გარანტია!

- Kromax იძლევა მწარმოებლის გარანტიას ამ პროდუქტის ყველა მექანიკურ შეერთებაზე 2 წლის განმავლობაში. ხარვეზის აღმოჩენის შემთხვევაში პროდუქტის შეკეთება ან შეცვლა მოხდება უფასოდ. თუ მოდელი შეწყვეტილია, Kromax იტოვებს უფლებას გაცვალოს იგი მსგავსი ლირებულებისა და ფუნქციონირების მქონეზე.
- გარანტია არ მოიცავს ხიანს, რომელიც გამოწვეულია: ნაწილების ბუნებრივი ცვლით, ინსტრუქციის დარღვევით პროდუქტის ინსტალაციის ან/და ექსპლუატაციის დროს, პროდუქტის დაზიანებამ შეტანილი ცვლილებების, შეკეთებას არა ავტორიზებულ სერვის ცენტრებში, არამედ სხვა ორგანიზაციებში ან პირები.
- თუ აღმოჩენილია ხარვეზი, რომელიც წარმოადგენს საგარანტიო მოთხოვნას, პროდუქტი უნდა გაიგზავნოს Kromax-ის მისამართზე შემების ორიგინალთან ერთად.

**MD** Vă mulțumim că ați achiziționat un produs Kromax. Înainte de a instala acest produs, vă rugăm să citiți cu atenție aceste instrucțiuni.

#### Atenție!

- Acest produs este destinat să fie instalat pe o suprafață plană și dreaptă.
- Înainte de a instala suportul, asigurați-vă că suprafața este curată și fără suprafețe neuniforme.
- Acest produs este destinat numai utilizării în interior. Folosirea acestui produs în aer liber poate provoca rupere și răni.
- Important! Înainte de instalare, vă rugăm să vă asigurați că ați primit toate piesele conform listei de piese. Dacă vre-o piesă lipsește sau este deteriorată,

vă rugăm să contactați echipa noastră de asistență tehnică la 8 800 5555 883

**Īntretinere.** Este necesar să verificați în mod regulat (cel puțin o dată la trei luni) pentru a vă asigura că toate părțile standului sunt sigure și că este sigur de utilizat.

#### Garantie!

- Kromax oferă o garanție a producătorului pentru toate conexiunile mecanice ale acestui produs timp de 2 ani. Dacă se descoperă un defect, produsul va fi reparat sau înlocuit gratuit. Dacă un model este întrerupt, Kromax își rezervă dreptul de a-l schimba cu unul de valoare și funcționalitate similare.
- Garanția nu acoperă daunele cauzate de: uzura naturală a pieselor, încălcarea instrucțiunilor în timpul instalării și/sau exploatarii produsului, modificări aduse designului produsului, reparații efectuate nu în centrele de service autorizate, ci prin alte organizații sau persoane.
- Dacă se descoperă un defect care constituie o cerere de garanție, produsul trebuie trimis la adresa Kromax împreună cu dovada originală de cumpărare.

**AM** Հնորհակալություն Kromax ապրանքը գնելու համար: Նախքան այս ապրանքը տեղադրելը, խնդրում ենք ուշադիր կարդալ այս իրահանվանքը:

#### Ուշադրություն.

- Այս ապրանքը նախատեսված է հարթ, ուղիղ մակերևի վրա տեղադրելու համար:
- Նախքան տակդիրը տեղադրելը, համոզվեք, որ մակերեսը մաքուր է և գերծ է անհարթ մակերեսներից:
- Այս ապրանքը նախատեսված է միայն ներքին օգտագործման համար: Այս ապրանքը դրսև օգտագործելը կարող է հանգեցնել այն կորուրելու և վնասվածքների:
- Կարևոր. Նախքան տեղադրումը, համոզվեք, որ դուք ստացել եք բոլոր մասերը ըստ մասերի ցանկի: Եթե որևէ հատված բացակայում է կամ վնասված է, խնդրում ենք կապվել մեր տեխնիկական աջակցության թիմի հետ՝ 8 800 5555 883 հեռախոսահամարով:

**Տեխնիկական ապահովում.** Անիրաժեշտ է կանսակվոր ստուգումներ կատարել (անսկավազ երեք միմիլ մեկ անգամ) համոզվելու համար, որ տակդիրը բոլոր մասերը ապահով են և անվտանգ է օգտագործել:

#### Երաշխիք!

- Kromax-ը տրամադրում է արտադրողի երաշխիք այս ապրանքի բոլոր տեխնիկական միացումների համար 2 տարի ժամկետով: Եթե թերություն հայտնաբերվի, ապրանքը կվերանորոգվի կամ կփոխարինվի անվճար: Եթե մոդելը դադարեցվի, Kromax-ը իրեն իրավունք է վերապահում փոխանակել այն նմանատիպ արժեքով և ֆունկցիոնալությամբ:
- Երաշխիքը չի ծածկում վնասը, որը պատճառվել է այլ կանգակներադրություններ կամ անհիք:
- Եթե հայտնաբերվի թերություն, որը երաշխիքային պահանջ է, ապրանքը պետք է ուղարկվի Kromax-ի հասցեի՝ գնման ըսօրինակի հետ միասին:

**KG** Kromax produktunu sатып алғаныңыз үчүн рахмат. Бул продуктуну орнотуудан мурун, бул нускама-ларды кунт коюп окуп чығыңыз.

#### Көпүл бургула!

- Бул продукт тегиз, түз бетке орнотууга арналган.
- Стендди орнотуудан мурда беттин таза жана тегиз эмес беттери жок экенин текшеріңиз.
- Бул продукт имараттын ичинде гана колдонууга арналган. Бул продуктуну сыртта колдонуу анын сынып кетишине жана жаракатка алып келиши мүмкүн.
- Маанилүү! Орнотуудан мурун, бөлүктөрдүн тизмесине ылайык бардык бөлүктөрдү алганыңызды текшериниз. Эгерде кандайдыр бир бөлүктөр жок же бузулуп калса, 8 800 5555 883 номери боюнча биздин техникалык колдоо тобуна кайрылыңыз.

**Техникалык тейлөө.** Стенддин бардык бөлүктөрүнүн бекемдигин жана аны колдонууда коопсуз экендигин такай текшерип туруу зарыл (кемдиген үч айда бир жолу).

#### Кепилдик!

- Kromax 2 жыл бою бул буюмдун бардык механикалык туташууларына өндүрүүчүнүн кепилдиктерин берет. Эгерде кемчилик табылса, буюм ондолот же бекер алмаштырылат. Эгерде модель токтотулса, Kromax аны окшош баалуулукка жана функцияга алмаштыруу укугун өзүнө калтырат.
- Кепилдик төмөнкү себептерден келип чыккан зыянды камтыбайт: тетиктердин табигый эскириши, буюмду орнотууда жана/же эксплуатациялоодо нускамаларды бұзуу, буюмдун конструкциясына киргизилген өзгөртүүлөр, ыйгарым укуктуу тейлөө борборлорунда эмес, бирок башка уюмдар же адамдар.
- Кепилдик дооматын түзгөн кемчилик аныкталса, продукт Кромакстын дарегине оригиналдуу сатып алынган документ менен жөнөтүлүүчү керек.

**LT** Dėkojame, kad įsigijote Kromax gaminį. Prieš montuodami šį gaminį, atidžiai perskaitykite

šias instrukcijas.

#### Dėmesio!

- Šis gaminyš skirtas montuoti ant lygaus, tiesaus paviršiaus.
- Prieš montuodami stovą įsitinkite, kad paviršius yra švarus ir jame nėra nelygių paviršių.
- Šis gaminyš skirtas naudoti tik patalpoje. Naudojant šį gaminį lauke, jis gali sulūžti ir susižaloti. Svarbu! Prieš montuodami įsitinkite, kad gavote visas dalis pagal daugių sąrašą. Jei kokių nors dalių trūksta arba jos sugadintos, susisiekię su mūsų techninės pagalbos komanda telefonu 8 800 5555 883

**Priežiūra.** Būtinai reguliariai (ne rečiau kaip kartą per tris mėnesius) tikrinti, ar visos stovo dalys yra saugios ir saugios naudoti.

#### Garantija!

- Visoms šio gaminio mechaninėms jungtims Kromax suteikia gamintojo garantiją 2 metus. Nustačius defektą, prekė bus pataisyta arba pakeista nemokamai. Jei modelis nutraukiamas, Kromax pasiūlys jį pakeisti į panašios vertės ir funkcionalumo modelį.
- Garantija netaikoma žalai, atsiradusiomis dėl: natūralaus detalų nusidėvėjimo, instrukcijų pažeidimo gaminio montavimo ir/ar eksploatacijos metu, gaminio konstrukcijos pakeitimų, remonto, atlikto ne autorizuotame servise, o kitos organizacijos ar asmenys.
- Jei aptinkamas defektas, kuris reiškia garantijos pretenziją, gaminyš turi būti išsiųstas Kromax adresu kartu su originaliu pirkimo įrodymu.

**LV** Paldies, ka iegādājāties Kromax produktu. Pirms šī izstrādājuma uzstādīšanas, lūdzu, rūpīgi izlasiet šīs instrukcijas.

#### Uzmanību!

- Šis izstrādājums ir paredzēts uzstādīšanai uz līdzenas, taisnas virsmas.
- Pirms statīva uzstādīšanas pārlicinieties, ka virsma ir tīra un bez nelīdzenām virsmām.
- Šis produkts ir paredzēts lietošanai tikai iekšējās. Izmantojot šo izstrādājumu ārpus telpām, tas var salūzt un izraisīt savainojumus.
- Svarīgi! Pirms uzstādīšanas pārlicinieties, vai esat saņēmis visas detaļas saskaņā ar detaļu sarakstu. Ja kādas daļas trūkst vai ir bojātas, lūdzu, sazinieties ar mūsu tehniskā atbalsta komandu pa tālruni 8 800 5555 883

Apkope. Regulāri (vismaz reizi trijos mēnešos) ir jāpārbauda, vai visas statīva daļas ir drošas un vai tas ir droši lietojams.

#### Garantija!

- Kromax nodrošina ražotāja garantiju visiem šī izstrādājuma mehāniskajiem savienojumiem uz 2 gadiem. Ja tiek atklāts defekts, prece tiks salabota vai nomainīta bez maksas. Ja modelis ražošana tiek pārtraukta, Kromax patur tiesības to apmainīt pret modeli ar līdzīgu vērtību un funkcionalitāti.
- Garantija neattiecas uz bojājumiem, kas radušies: dabiskās detaļu nolietojums, instrukciju pārskatīšanas precēs uzstādīšanas un/vai eksploataācijas laikā, precēs konstrukcijas izmaiņās, remonts, kas veikts nevis autorizētos servisa centros, bet gan līdz pilkst. citām organizācijām vai personām.
- Ja tiek atklāts defekts, uz kuru attiecas garantijas prasība, prece kopā ar pirkuma apliecinājuma oriģinālu jānosūta uz Kromax adresi.

#### EE

Tänane, et otsite Kromaxi toote. Enne selle toote paigaldamist lugege need juhised hoolikalt läbi.

#### Tähelepanu!

- See toode on ette nähtud paigaldamiseks tasasele sirgele pinnale.
- Enne aluse paigaldamist veenduge, et pind on puhas ja vaba ebataskest pindadest.
- See toode on mõeldud kasutamiseks ainult siseruumides. Selle toote kasutamise õues võib põhjustada selle purunemise ja vigastusi. Tähtis! Enne paigaldamist veenduge, et olete saanud kõik osade nimekirjas olevad osad. Kui mõni osa on puudu või kahjustatud, võtke ühendust meie tehnilise toe meeskonnaga numbril 8 800 5555 883

Hooldus. Regulaarselt (vähemalt kord kolme kuu jooksul) tuleb kontrollida, kas statiivi kõik osad on kindlalt kinnitatud ja selle kasutamise ohutu.

#### Garantiil!

- Kromax annab selle toote kõikidele mehaanilistele ühendustele tootjapoolse garantii 2 aastat. Defekti avastamisel parandatakse või asendatakse toode tasuta. Kui mudeli tootmine lõpetatakse, jätab Kromax endale õiguse vahetada este samase väärtuse ja funktsionaalsusega mudeli vastu.
- Garantii ei kata kahjustusi, mis on põhjustatud: osade loomulikust kulumisest, juhiste rikkumisest toote paigaldamisel ja/või kasutamisel, toote konstruktsioonist tehtud muudatustest, remondist, mis on tehtud mitte volitatud teeninduskeskustes, vaid muud organisatsioonid või isikud.
- Garantiiõude avastuseks oleva defekti avastamisel tuleb toode koos ostuõendi originaaliga saata Kromaxi aadressile.